

# 茶の湯釜と

# その周辺

裏千家歴代の好み物を中心に

鎌倉中期成立とされる『塵袋』という書物に「此ノ国ニカマヲバ湯ワカスウツハモノトス」と記されているように、釜は湯を沸かすための器物です。茶会を催すことを「釜をかける」ともいいますが、湯を沸かすという実用的な機能を担う釜は、茶の湯に必要不可欠な茶道具といえるでしょう。

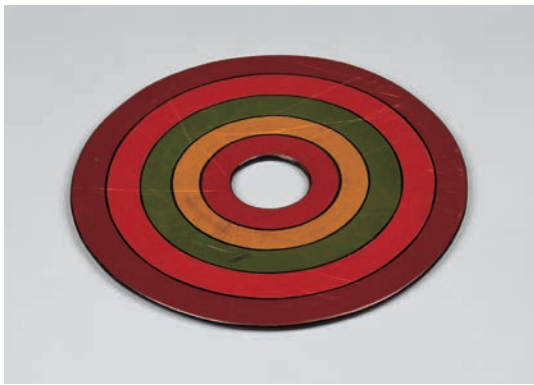
本展では、特に裏千家今日庵の歴代家元が好んだ釜を中心に、釜を使用する上で欠かすことのできない風炉や炉縁、炭道具なども紹介します。また、千家の祖である利休居士の出生地・堺より出土した炉壇や土風炉、灰匙などの考古資料も併せて展示します。



切合釜 大西浄玄作・壺々紋風炉 不見斎好 中川浄益作 今日庵蔵



達磨炭斗 六閑斎好 飛来一閑作 今日庵蔵



独菜釜敷 圓能斎好 今日庵蔵



常盤形鉄瓶 無限斎好 大西浄中作 今日庵蔵

## 茶の湯釜の見どころ

**口造り**  
直立した立口、四角い四方口など。形に合わせて作られた蓋にも注目。



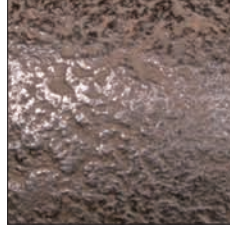
## 鑲付(かんつき)

釜を持ち上げる際、鑲を通す部分。鬼面や獅子など様々な意匠がある。



## 釜肌

滑らかな鯨肌、花崗岩表面のような石目肌など、多様な質感が面白い。



## 堺環濠都市遺跡 (略号SKT)出土品

写真提供 堺市文化財課



鉄製釜(SKT39地点)  
堺市文化財課保管



炉壇(SKT230地点)  
堺市文化財課保管



銅製灰匙(SKT411地点)  
堺市文化財課保管

## 茶道資料館メンバーシップ校

京都造形芸術大学 立命館 光華女子学園 京都学園 京都大学 京都工芸繊維大学 同志社 ノートルダム女学院 京都教育大学 平安女学院 佛教教育学園 佛教大学 京都文教学園 花園学園 京都精華大学 京都府立医科大学 京都府立大学 京都外国語大学 京都産業大学

第11回茶道文化検定 平成30年11月11日(日)に実施します。



## 交通案内

- JR京都駅(B1のりば)より⑨  
阪急大宮駅→四条堀川より⑨⑫  
いずれも堀川寺ノ内下車、徒歩3分
- 京阪出町柳駅より②③④、堀川今出川下車  
堀川通東側を北へ徒歩10分
- 烏丸線鞍馬口駅下車、西へ徒歩15分
- 東西線二条城前駅より市バス⑨⑫  
堀川寺ノ内下車、徒歩3分

茶道資料館  
CHADO RESEARCH CENTER